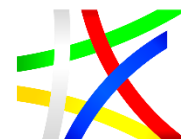




ЕВРОПЕЙСКИ СЪЮЗ
ЕВРОПЕЙСКИ
СОЦИАЛЕН ФОНД



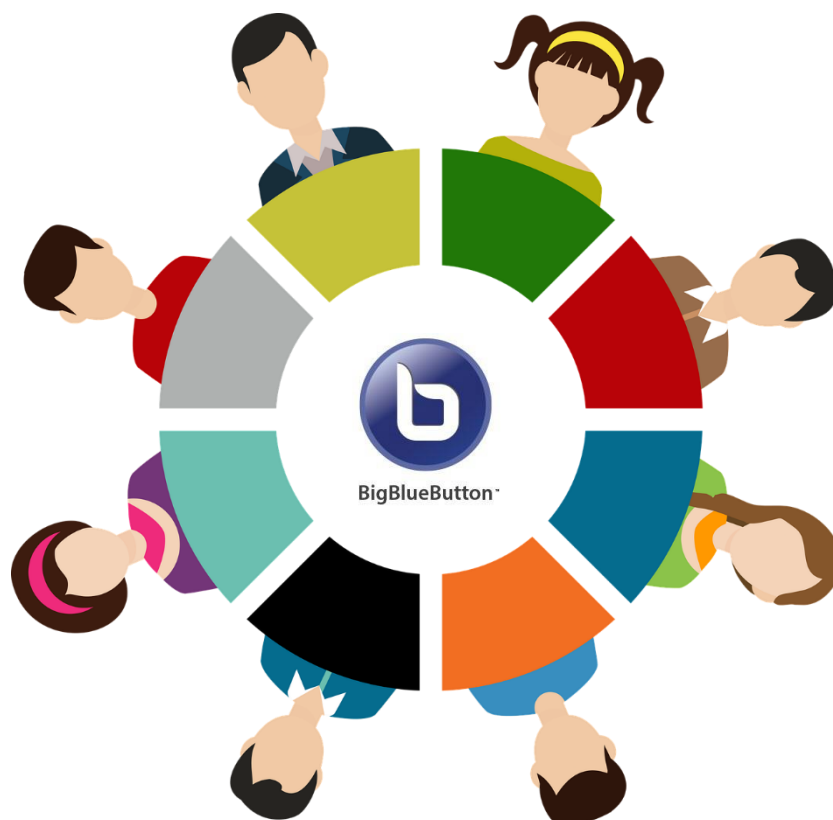
ИНСТИТУТ
ПО ПУБЛИЧНА
АДМИНИСТРАЦИЯ



ОПЕРАТИВНА ПРОГРАМА
ДОБРО УПРАВЛЕНИЕ

ПРЕДВАРИТЕЛНА ПОДГОТОВКА И ВКЛЮЧВАНЕ В ОНЛАЙН СЕСИЯ

ИНСТРУКЦИЯ ЗА КУРСИСТИ



I. ПРЕДВАРИТЕЛНА ПОДГОТОВКА

1. За работа с онлайн платформата ви е необходим компютър. Разликата между стационарния и мобилния компютър, е че за стационарния имате нужда от допълнителни микрофон и камера, които да се свържат към него. Мобилният компютър (лаптоп) има вградени камера и микрофон и не е нужно да си набавяте допълнителни.
2. Друг важен елемент е стабилна интернет връзка. За тази цел използвайте кабел или седнете възможно най-близо до рутера.
Използването на мобилна мрежа през телекомите в България не е препоръчително, поради факта, че може да доведе до забавяне на сигнала и разминаване на звука, да доведе до паузи и изчакване на пристигането на звука.
3. Браузърите, които се поддържат и са препоръчителни за ползване, са [Google Chrome](#) или [Mozilla Firefox](#), като е препоръчително да ги актуализирате с последните версии. Ако използвате други браузъри като например Microsoft Edge, Internet Explorer, на някои компютри и устройства ще можете да влезете, но не е гаранция, че в друг момент няма да имате проблем.
4. Препоръчително е да се намирате в тихо помещение по време на срещата, за да няма странични шумове, които нарушават качеството на аудио.
5. Изключете звука на мобилния телефон, ако е около Вас.
6. Добра практика е да влезете в стаята 10 мин. преди стартирането на сесията, за да имате време за реакция при възможен технически проблем.

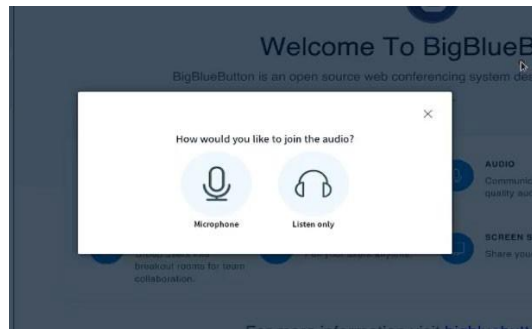
II. ВКЛЮЧВАНЕ В СЕСИЯТА

1. Влизането в стаята става само чрез секцията Виртуална класна стая във Вашия курс в информационната система на ИПА. **Бутонът „ВЛЕЗ“ ще бъде активен до 15 мин. преди старта на онлайн сесията. Начален час на онлайн сесиите в ИПА е 9:30.**



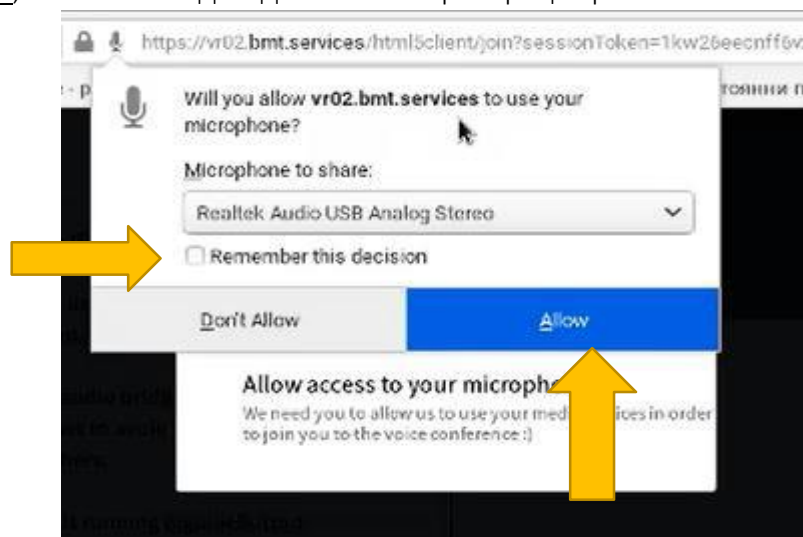
Фиг. 1

2. При първоначално включване трябва да обозначите как ще се включите в стаята. Това става чрез бутона Микрофон/Microphone – фиг. 2.



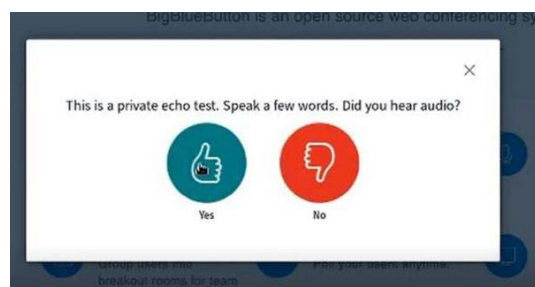
Фиг. 2

3. При избирането му, изскача диалогов прозорец, който Ви приканва да одобрите достъпа до микрофона на Вашия компютър. Кликнете Позволи/Allow – фиг. 3, тъй като това ще Ви даде възможност да бъдете чуван впоследствие. Ако в браузъра не се вижда микрофон, най-вероятно Вашата операционна система – Linux, Windows, Mac и т.н. не вижда микрофона и трябва да отстраните този проблем.
4. За да избегнете повторното питане при всяко влизане в стаята за достъп до микрофона, трябва да маркирате и опцията Запомни моя избор/Remember this decision, която се вижда в диалоговия прозорец – фиг. 3.



Фиг. 3

5. След натискане на бутона Позволи/Allow, Вашият компютър ще направи т.нар. Ехо тест/Echo Test, при който трябва да чуете гласа си. Ако това е така, натискате бутона Да/Yes – фиг. 4.



Фиг. 4

6. След изпълнението на тази стъпка ще бъдете включени във виртуалната стая.



Фиг. 5

7. При първоначално включване по подразбиране микрофонът ще бъде заглушен/Mute, а споделянето на камера неактивно – фиг. 6. За да ги активирате, трябва да кликнете върху тях, за да промените статуса им - фиг. 7.



Фиг. 6

Фиг. 7

8. При технически затруднения можете да се обръщате за помощ и съдействие към Мениджъра от ИПА, посочен в като лице за контакт, в курса, който участвате.

ПОЖЕЛАВАМЕ ВИ ПОЛЗОТВОРНА РАБОТА!