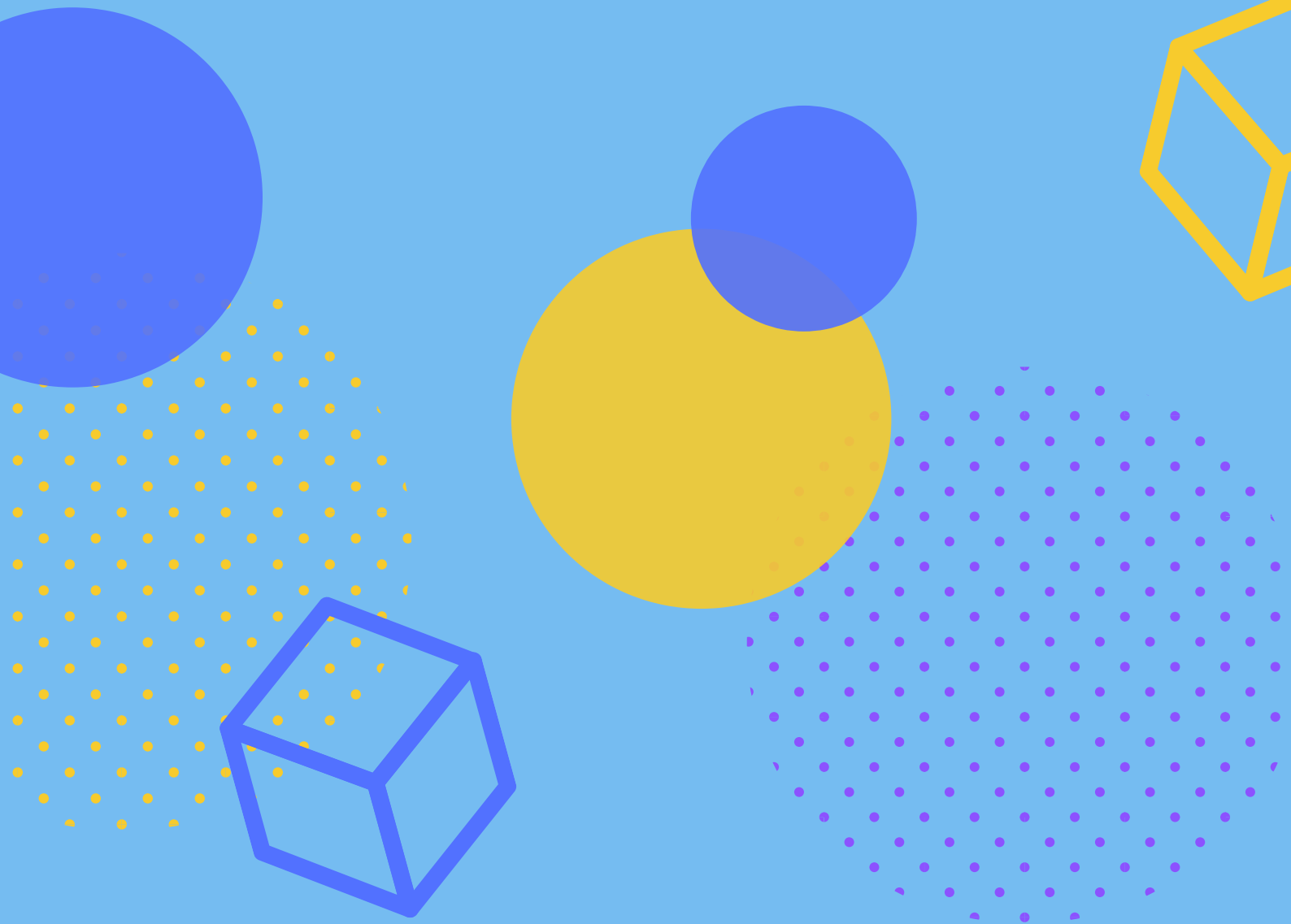


# ПРОГРАМИ ЗА СЛЕДДИПЛОМНА КВАЛИФИКАЦИЯ

# 2019



ИНСТИТУТ ПО  
ПУБЛИЧНА АДМИНИСТРАЦИЯ

СОФИЙСКИ УНИВЕРСИТЕТ  
„СВ. КЛИМЕНТ ОХРИДСКИ“



# ОЦЕНКА НА ВЪЗДЕЙСТВИЕТО

СЛЕДДИПЛОМНА КВАЛИФИКАЦИЯ  
ОЦЕНКА НА ВЪЗДЕЙСТВИЕТО



## Значение и цели

Оценката на въздействието има огромно значение за успешното разработване на политики и за нормотворческия процес. Много държави–членки на ЕС прилагат предварителна оценка на ефектите от различни инициативи на държавата, за да създадат необходимите предпоставки за информиран избор на решение. Това подобрява процеса на публично управление и повишава ефективността на дейностите на публичните власти. В България процесът на оценка на въздействието намери своята задължителна форма с влизането в сила на изменения на Закона за нормативните актове от 2016 г.

## Практическа насоченост

Програмата е с подчертана практическа насоченост и е разработена в съответствие с потребностите от обучение на целевата група в областта на оценката на въздействието на политиките и на законодателството. Лекторите в модулната програма са доказани експерти и университетски преподаватели с теоретичен и практически опит в оценката на въздействието.

Обучението по модулната програма „Оценка на въздействието“ се предоставя съвместно от Института по публична администрация и Софийския университет „Св. Климент Охридски“.

## Целева група

Модулната програма има за цел да развие капацитета на държавните служители и професионалисти от частния и неправителствения сектор, които работят в областта на разработването на политики и нормативни документи. Чрез нея те ще получат знания и умения за качествен и количествен анализ на резултатите и ефектите от дейностите и инициативите на публичните власти.

# ОЦЕНКА НА ВЪЗДЕЙСТВИЕТО

## Програма

Програмата е разделена в отделни модули, като към всеки модул се избира и една свободна дисциплина\*.

### Оценка на въздействието в публичното управление

- Оценка на въздействието на политиките
- Регулаторна политика и регулаторна форма в България
- Социална оценка на въздействието\*
- Емпирични методи в оценка на въздействието\*

### Оценка на въздействието на регулирането

- Предварителна и последваща оценка
- Съвременни методи за оценка на въздействието
- Анализ и визуализация на данни\*
- Обществени консултации със заинтересовани страни\*

### Нормотворчество и нормотворчески процес

- Въведение в нормотворчеството и в нормотворческия процес
- Практическо нормотворчество
- Нормотворчество и право на ЕС\*
- Преглед за съответствие на проектите на нормативни актове с Европейската конвенция за защита на правата на човека и практиката на Европейския съд по правата на човека\*

**КРАЕН СРОК**  
**28.02.2019**

## Продължителност и формат

- 8 задължителни и 2 избираеми модула
- Всеки модул е от 30 учебни часа
- За завършване са необходими общо 10 модула (300 учебни часа)
- 4 месеца (петък и събота) през март – юли 2019
- Присъствена и електронна форма на обучение
- Завършилите получават удостоверение за следдипломна квалификация, издадено от Софийския университет. За да бъде издадено удостоверение е необходимо минимум 50 % присъствено обучение на всеки модул.
- Място на провеждане: сгради на Софийския университет: Ректорат и Философски факултет, бул. Цариградско шосе 125, блок 4.

## Кандидатстване

### Необходими документи за кандидатстване

- Копие на диплома за завършено висше образование
- Молба по образец – от сайта на ИПА
- CV
- \* Документите могат да бъдат подавани и по електронен път на имейл: [amgeorgiev@phls.uni-sofia.bg](mailto:amgeorgiev@phls.uni-sofia.bg)

## Прием

Документи се подават в сградата на Ректората на СУ „Св. Климент Охридски“, ст. 47, от 10 ч. до 17.30 ч., до 28.02.2019 г.

## Контакти

**Анелия Георгиева**

02 987-10-46

[amgeorgiev@phls.uni-sofia.bg](mailto:amgeorgiev@phls.uni-sofia.bg)

**Габриела Савова**

02 940 29 80, 0887 220 113

[g.savova@ipa.government.bg](mailto:g.savova@ipa.government.bg)

# ЕВРОПЕЙСКИ СТРУКТУРНИ И ИНВЕСТИЦИОННИ ФОНДОВЕ (ЕСИФ)



## Значение и цели

С цел създаване на устойчива система за подобряване на професионалната квалификация на заетите с управление на ЕСИФ в България ви предлагаме следдипломна квалификация в рамките на Академия за Европейски структурни и инвестиционни фондове (ЕСИФ).

Програмата е разработена в изпълнение на ангажиментите на Република България, поети в Споразумението за партньорство с Европейската комисия до 2020 г. и представлява система от обучения за развитие на административен капацитет за програмиране, управление и изпълнение на програмите и на проектите в областта на ЕСИФ.

## Практическа насоченост

Академията за Европейски структурни и инвестиционни фондове е специализирана обучителна програма за изграждане на систематизирано хоризонтално познание за процесите на управление на ЕСИФ. Програмата предоставя възможност за изграждане на необходимите знания и умения за програмиране, управление и изпълнение на програмите и на проектите по тях. Академията е с подчертана практическа насоченост като лекторският екип се състои от опитни държавни служители, университетски преподаватели и изследователи в областта на ЕСИФ.

Програмата се предоставя от ИПА съвместно със Софийския университет „Св. Климент Охридски“ и в партньорство с инициативата Jaspers на Европейската комисия, Европейската инвестиционна банка и Европейската банка за възстановяване и развитие. Включен е обучителен курс по обществени поръчки, разработен съвместно с Организацията за икономическо сътрудничество и развитие (ОИСР).

## Целева група

Академията е предназначена за служители с отговорности по контрола и координацията при управлението на средствата от ЕСИФ, за служители от администрации-бенефициенти и за експерти, които желаят да развият своите компетенции в областта на ЕСИФ.

# ЕВРОПЕЙСКИ СТРУКТУРНИ И ИНВЕСТИЦИОННИ ФОНДОВЕ (ЕСИФ)

## Програма

Програмата се състои от основни и допълнителни (избираеми) модули:

- **Стратегическа, институционална и нормативна рамка за управление на средствата по ЕСИФ;**
- **Разработване и оценка на проектни предложения. Договаряне и управление на проекти.**
- **Финансово управление на програми по ЕСИФ.**
- **Верификация на проекти. Сертификация на програми. Нередности.**
- **Одит на средствата от ЕС. Налагане на финансови корекции – обосновка, определяне на размера, възстановяване, обжалване и отчитане.**
- **Мониторинг на програми и проекти и осигуряване на публичност.**
- **Борба с измами при усвояване на средства от ЕС. Система на ЕК за измерване на риска от измами и нередности ARACHNE.**
- **Управление на инструменти за финансов инженеринг. Проекти, генериращи приходи (реализиран съвместно с инициативата JASPERS).**
- **Анализ на разходите и ползите в контекста програмите по ЕСИФ (реализиран съвместно с инициативата JASPERS).**
- **Прилагане на режима за държавни помощи (реализиран съвместно с инициативата JASPERS).**
- **Прилагане на Закона за обществените поръчки.**

# КРАЕН СРОК

## 22.02.2019

### Продължителност и формат

- 8 задължителни и 2 избираеми модула
- Всеки модул е от 30 учебни часа
- За завършване са необходими общо 10 модула (300 учебни часа)
- 4 месеца (петък и събота) през март – юли 2019
- Присъствена и електронна форма на обучение
- Завършилите получават удостоверение за следдипломна квалификация, издадено от Софийския университет. За да бъде издадено удостоверение е необходимо минимум 50 % присъствено обучение на всеки модул.
- Три от модулите се провеждат на английски език
- Място на провеждане: сгради на Софийския университет: Ректорат и Философски факултет, бул. Цариградско шосе 125, блок 4.

### Кандидатстване

#### Необходими документи за кандидатстване

- Заявление по образец от интернет страницата на ИПА
- CV - на български
- Копие на диплома за завършено висше образование - бакалавър
- Мотивационно писмо (на български език) - максимален обем - 1 стр. формат А4, шрифт 12, с отговор на следните въпроси: Какъв е интересът Ви към програмата? Какъв е вашият релевантен опит и как се отнася към програмата? Какви според Вас са предпоставките за по-ефективно управление на средствата от ЕСИФ? Как възнамерявате да приложите наученото в бъдещето?
- \*Задължително е кандидатът да владее английски език на ниво минимум B1 по Общата европейска езикова рамка

### Прием

- Документи се изпращат по електронен път до ИПА на имейл: [ipa@ipa.government.bg](mailto:ipa@ipa.government.bg) със subject: ESIF Academy до 22.02.2019 г.
- Подборът на кандидати се извършва от експертна комисия на Софийски университет и Института по публична администрация в периода 25 февруари - 1 март 2019 г.
- Одобрените кандидати ще бъдат известени по имейл и поканени за сключване на договори за СДК в периода 5 - 13 март 2019 г. Кандидатите следва да представят всички документи за кандидатстване на хартиен носител, както и документ за платена такса за обучение в СУ.

### Контакти

#### Начко Миленов

02 940 25 60, 0887 213 136  
[n.milenov@ipa.government.bg](mailto:n.milenov@ipa.government.bg)

#### Нина Иванова

02 800 51 71, 02 987 10 46  
[npivanova@phls.uni-sofia.bg](mailto:npivanova@phls.uni-sofia.bg)



**Такса за обучение**  
**750 лв.**

**Начини на плащане**

**По банков път**

IBAN – BG52 BNBG9661 3100 174301

BIC – BNBGBGSD

**В паричен салон на СУ**

Ректорат на СУ „Св. Климент Охридски“

