



ЕВРОПЕЙСКИ СЪЮЗ
ЕВРОПЕЙСКИ
СОЦИАЛЕН ФОНД



ИНСТИТУТ ПО
ПУБЛИЧНА АДМИНИСТРАЦИЯ



ОПЕРАТИВНА ПРОГРАМА
ДОБРО УПРАВЛЕНИЕ

ИДЕНТИФИЦИРАНЕ НА ДОБРИ ПРАКТИКИ В ПРИЛАГАНЕТО НА АЛТЕРНАТИВНИ НА РЕГУЛИРАНЕТО МЕРКИ ЧРЕЗ ИЗПОЛЗВАНЕ НА ПОДХОДИ ОТ ПОВЕДЕНЧЕСКАТА ИКОНОМИКА



Радослав Миланов

Администрация на
Министерския съвет





ЕВРОПЕЙСКИ СЪЮЗ
ЕВРОПЕЙСКИ
СОЦИАЛЕН ФОНД



ИНСТИТУТ ПО
ПУБЛИЧНА АДМИНИСТРАЦИЯ



ОПЕРАТИВНА ПРОГРАМА
ДОБРО УПРАВЛЕНИЕ

Обект и цел на анализа

- Изготвен по Дейност 5 на проект „Работим за хората“ – укрепване на капацитета на институциите за посрещане на предизвикателствата на съвременните публични политики“
- Обект - практическите приложения на методите и подходите от поведенческата икономика, при разработване на публични политики.
- Цел - да се идентифицират добри практики в прилагането на поведенчески подходи при разработването и реализирането на публични политики, алтернативни на традиционното държавно регулиране.





ЕВРОПЕЙСКИ СЪЮЗ
ЕВРОПЕЙСКИ
СОЦИАЛЕН ФОНД



ИНСТИТУТ ПО
ПУБЛИЧНА АДМИНИСТРАЦИЯ



ОПЕРАТИВНА ПРОГРАМА
ДОБРО УПРАВЛЕНИЕ

Основни задачи на изследването

- Описание на методите и подходите, използвани от поведенческата икономика, които могат да бъдат приложени в процеса по разработване на публични политики.
- Идентифициране на добри практики от други държави, при използването на поведенчески прозрения и подходи, като алтернатива на държавното регулиране.
- Разработване на предложения за прилагане на поведенчески прозрения, при изготвяне, приемане и реализиране на публични политики в България.





ЕВРОПЕЙСКИ СЪЮЗ
ЕВРОПЕЙСКИ
СОЦИАЛЕН ФОНД



ИНСТИТУТ ПО
ПУБЛИЧНА АДМИНИСТРАЦИЯ



ОПЕРАТИВНА ПРОГРАМА
ДОБРО УПРАВЛЕНИЕ

Методи и инструментариум

- Анализ на литературата в сферата на поведенческата икономика.
- Преглед на международни практики и доклади относно използването на поведенчески подходи.
- Преглед на интернет страниците на административни структури в държавите-членки на ЕС и на ОИСР.
- Изготвяне и разпространение до представителите на всички държави-членки на ЕС на въпросник, относно практиките по използване на лаборатории за публични политики и поведенчески анализи.
- Набиране на допълнителна информация, чрез провеждане на телефонни интервюта и получаване на информация и справки по имейл.





ЕВРОПЕЙСКИ СЪЮЗ
ЕВРОПЕЙСКИ
СОЦИАЛЕН ФОНД



ИНСТИТУТ ПО
ПУБЛИЧНА АДМИНИСТРАЦИЯ



ОПЕРАТИВНА ПРОГРАМА
ДОБРО УПРАВЛЕНИЕ

Потребност от нов подход

- По-високи очаквания и изисквания към ефективността и ефикасността на държавните политики и интервенции.
- Търсене на ефективни регулаторни решения, без да се прибегва до допълнителни правила или санкции.
- Традиционните способности на държавно регулиране:
 - допълнителни разходи за бизнеса за тяхното спазване;
 - не винаги постигат очаквания ефект.
- Ограничения на класическата икономическа теория:
 - не отчита поведенческите склонности на хората;
 - абстракция на процеса по вземане на решение.





ЕВРОПЕЙСКИ СЪЮЗ
ЕВРОПЕЙСКИ
СОЦИАЛЕН ФОНД



ИНСТИТУТ ПО
ПУБЛИЧНА АДМИНИСТРАЦИЯ



ОПЕРАТИВНА ПРОГРАМА
ДОБРО УПРАВЛЕНИЕ

Поведенчески науки и подходи

- **Поведенческа икономика** - научна дисциплина, която прилага психологически прозрения относно човешкото поведение, за да обясни процеса по вземане на икономически решение.
- **Поведенчески прозрения** - резултат от мултидисциплинарни изследвания в области като икономика, психология и невронаука. Целят да се разбере как хората се държат и вземат решения в ежедневието.
- **Побутване** - всеки аспект на архитектурата на избор, който променя поведението на хората по предвидим начин, без да се забраняват никакви опции или значително да се променят икономическите стимули.





ЕВРОПЕЙСКИ СЪЮЗ
ЕВРОПЕЙСКИ
СОЦИАЛЕН ФОНД



ИНСТИТУТ ПО
ПУБЛИЧНА АДМИНИСТРАЦИЯ



ОПЕРАТИВНА ПРОГРАМА
ДОБРО УПРАВЛЕНИЕ

Международен опит

- **ОИСР** - доклад Регулаторна политика и поведенческа икономика (2014). Първото картографиране на прилагането на поведенчески прозрения в регулаторната политика.
- **Световна банка** - World Development Report 2015, поставя фокус върху най-новите констатации за психологическата и социалната основа на поведението, за да могат те да станат по-достъпни за систематично използване.
- **Европейски съюз** - Съвместен изследователски център (Joint Research Center), EU Policy Lab.





ЕВРОПЕЙСКИ СЪЮЗ
ЕВРОПЕЙСКИ
СОЦИАЛЕН ФОНД



ИНСТИТУТ ПО
ПУБЛИЧНА АДМИНИСТРАЦИЯ



ОПЕРАТИВНА ПРОГРАМА
ДОБРО УПРАВЛЕНИЕ

Звена за поведенчески анализи

- **Великобритания** – Звено за поведенчески прозрения (BIT)
- **Нидерландия** – 2014 г. Мрежа на звената по поведенчески прозрения. Включва 11 министерства и регулаторни органи
- **Германия** - 2015 г. Звено за планиране на политиката, в рамките на Федералното канцлерство
- **Франция** - Генерален секретариат за модернизация на администрацията (SGMAP), фондация NudgeFrance
- **Дания** – създаване на ad hoc звена и екипи, MindLab
- **Финландия** - проектът "Дизайн за правителството", поведенчески подходи и дизайн методи, SITRA





ЕВРОПЕЙСКИ СЪЮЗ
ЕВРОПЕЙСКИ
СОЦИАЛЕН ФОНД



ИНСТИТУТ ПО
ПУБЛИЧНА АДМИНИСТРАЦИЯ



ОПЕРАТИВНА ПРОГРАМА
ДОБРО УПРАВЛЕНИЕ

Звена за поведенчески анализи (2)

- **Австрия** – проект Motivierender Staat („мотивираща държава“), GovLabAustria
- **Белгия** – няма отделен екип, в рамките на Nido
- **Естония** – съвместен екип за иновации за 6 министерства
- **Португалия** – няма отделно звено, LabX
- **САЩ** – Екип за социални и поведенчески науки (SBST)
- **Австралия** - Екип по поведенческа икономика на австралийското правителство (BETA)





ЕВРОПЕЙСКИ СЪЮЗ
ЕВРОПЕЙСКИ
СОЦИАЛЕН ФОНД



ИНСТИТУТ ПО
ПУБЛИЧНА АДМИНИСТРАЦИЯ



ОПЕРАТИВНА ПРОГРАМА
ДОБРО УПРАВЛЕНИЕ

Основни видове поведенчески интервенции

- **Опростяване на информацията и вариантите за избор** – да се насърчи по-доброто вземане на решения, преодоляване на претоварването на избора.
 - Шведската пенсионна система
 - Британските пазари на енергия
 - Инициативата MyData – автоматизирани сравнения
- **Опции по подразбиране и удобство** - ефективно влияние върху решенията на потребителите.
 - Автоматичното записване в пенсионни схеми
 - Донорство на органи
 - Онлайн пакетни услуги





ЕВРОПЕЙСКИ СЪЮЗ
ЕВРОПЕЙСКИ
СОЦИАЛЕН ФОНД



ИНСТИТУТ ПО
ПУБЛИЧНА АДМИНИСТРАЦИЯ



ОПЕРАТИВНА ПРОГРАМА
ДОБРО УПРАВЛЕНИЕ

Основни видове поведенчески интервенции (2)

- **Видимост и привличане на вниманието** – по-видните характеристики на решенията или опциите имат преимущество.
 - Показване на частта от цената, която е данък или акциз
 - Моментите, когато да се съобщава полезна информация
- **Ефект на рамката** - изборите ни се влияят от начина, по който са описани алтернативите.





ЕВРОПЕЙСКИ СЪЮЗ
ЕВРОПЕЙСКИ
СОЦИАЛЕН ФОНД



ИНСТИТУТ ПО
ПУБЛИЧНА АДМИНИСТРАЦИЯ



ОПЕРАТИВНА ПРОГРАМА
ДОБРО УПРАВЛЕНИЕ

Основни видове поведенчески интервенции (3)

- **Обективност и качество на решението** – неутрализиране на склонностите към вземане на неоптимално решение.
 - Включване на практически примери за ефект на сложна лихва – ипотeki, кредити и пр.
 - Обща цена за енергийно неефективните уреди – съвкупно по-скъпи
 - Надценяване на преките загуби в сравнение с бъдещите печалби

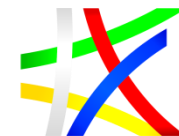




ЕВРОПЕЙСКИ СЪЮЗ
ЕВРОПЕЙСКИ
СОЦИАЛЕН ФОНД



ИНСТИТУТ ПО
ПУБЛИЧНА АДМИНИСТРАЦИЯ



ОПЕРАТИВНА ПРОГРАМА
ДОБРО УПРАВЛЕНИЕ

Основни сфери на прилагане

- **Защита на потребителите**
 - Предоставяне на информация относно индивидуалното потребление от предходни периоди – телефон, интернет.
 - Премахване на клаузите за автоматично подновяване на договорите.
 - По-ясно представяне на цената на потребителски, ипотечни и други видове кредити за потребителите.





ЕВРОПЕЙСКИ СЪЮЗ
ЕВРОПЕЙСКИ
СОЦИАЛЕН ФОНД



ИНСТИТУТ ПО
ПУБЛИЧНА АДМИНИСТРАЦИЯ



ОПЕРАТИВНА ПРОГРАМА
ДОБРО УПРАВЛЕНИЕ

Основни сфери на прилагане (2)

• Обществено здраве

- Показване на прекия финансов ефект от пушенето, чрез изчисляване на потенциалните спестявания (Латвия).
- При тютюневи изделия, алкохолни напитки и др., да се покаже частта от цената, която потребителите плащат под формата на акциз (УК, ефект на рамката).
- Забрана да се поставят тютюневи изделия на видими места в магазините (Исландия, архитектура на избора).
- Калкулатор за солта позволява на хората да сравняват съдържанието на сол в различните продукти (Естония).
- Намаляване на размера на чиниите в ресторантите, води до намаляване на хранителните отпадъци с около 20%.





ЕВРОПЕЙСКИ СЪЮЗ
ЕВРОПЕЙСКИ
СОЦИАЛЕН ФОНД



ИНСТИТУТ ПО
ПУБЛИЧНА АДМИНИСТРАЦИЯ



ОПЕРАТИВНА ПРОГРАМА
ДОБРО УПРАВЛЕНИЕ

Основни сфери на прилагане

- Етикетиране на здравословните хранителни стоки със зелена ключалка (Исландия).
- База данни с рецепти, с цел намаляване на битовите хранителни отпадъци (Унгария).
- Донорство на органи - опростен формуляр за донорство, опция по подразбиране, информационна брошюра.
- Стандартна опаковка на цигарените кутии (Ирландия).
- **Транспорт**
 - Означения за насочване на трафика на летището за избягване на струпвания (Дания).

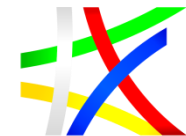




ЕВРОПЕЙСКИ СЪЮЗ
ЕВРОПЕЙСКИ
СОЦИАЛЕН ФОНД



ИНСТИТУТ ПО
ПУБЛИЧНА АДМИНИСТРАЦИЯ



ОПЕРАТИВНА ПРОГРАМА
ДОБРО УПРАВЛЕНИЕ

Основни сфери на прилагане

- **Енергийна ефективност**

- Поставяне на интелигентни измервателни уреди – данни в реално време (видимост).
- Сравнение с потреблението през минали периоди или спрямо най-ефективните потребители (Великобритания).

- **Пенсионно осигуряване**

- Информирание на потребителите за възвръщаемостта на фондовете.
- Стимулиране на активен избор (опция по подразбиране).





ЕВРОПЕЙСКИ СЪЮЗ
ЕВРОПЕЙСКИ
СОЦИАЛЕН ФОНД



ИНСТИТУТ ПО
ПУБЛИЧНА АДМИНИСТРАЦИЯ



ОПЕРАТИВНА ПРОГРАМА
ДОБРО УПРАВЛЕНИЕ

Основни сфери на прилагане

- **Заетост и пазар на труда**

- Поемане на конкретни ангажименти за дейностите по търсене на работа от безработни и публикуване на ангажиментите (Великобритания).
- Докладване за напредъка в търсенето на работа (Унгария).

- **Плащане на данъци**

- Предварително попълнени данъчни декларации.
- Кампания за разясняване на ползите за обществото от плащането на данъците (Австрия).
- Използване на социални норми при формулиране на посланията към задължените лица (Великобритания).





ЕВРОПЕЙСКИ СЪЮЗ
ЕВРОПЕЙСКИ
СОЦИАЛЕН ФОНД



ИНСТИТУТ ПО
ПУБЛИЧНА АДМИНИСТРАЦИЯ



ОПЕРАТИВНА ПРОГРАМА
ДОБРО УПРАВЛЕНИЕ

Основни сфери на прилагане

- **Образование**

- Изпращане на текстови съобщения, с цел намаляване на дела на учениците и студентите, които преждевременно отпадат от обучителните програми (Великобритания).

- **Опазване на околната среда**

- Настройка на по-ниска температура по подразбиране в сградите (ОИСР).
- Ръководство относно ефективността на използването на ресурсите в сектора на заведенията за хранене и развлечения (Ирландия).
- Повишаване на видимостта на кошчетата за отпадъци, за намаляване на цигарените фасове по спирките (Дания).





ЕВРОПЕЙСКИ СЪЮЗ
ЕВРОПЕЙСКИ
СОЦИАЛЕН ФОНД



ИНСТИТУТ ПО
ПУБЛИЧНА АДМИНИСТРАЦИЯ



ОПЕРАТИВНА ПРОГРАМА
ДОБРО УПРАВЛЕНИЕ

Препоръки за България

- Поведението на индивидите трябва винаги да се взема под внимание, при проектирането и оценката на политики.
- Създаване на централизирано звено за поведенчески анализи.
- Определяне на сфери на прилагане на подходите.
- Регламентиране на поведенческите прозрения във формалните правила и практики на институциите.
- Развитие на знания и умения сред държавните служители.
- Използване на потенциала на поведенческите прозрения, като инструмент за ангажиране на заинтересованите страни.
- Процеси за определяне кога даден проблем може да бъде адресиран чрез поведенчески подходи.





ЕВРОПЕЙСКИ СЪЮЗ
ЕВРОПЕЙСКИ
СОЦИАЛЕН ФОНД

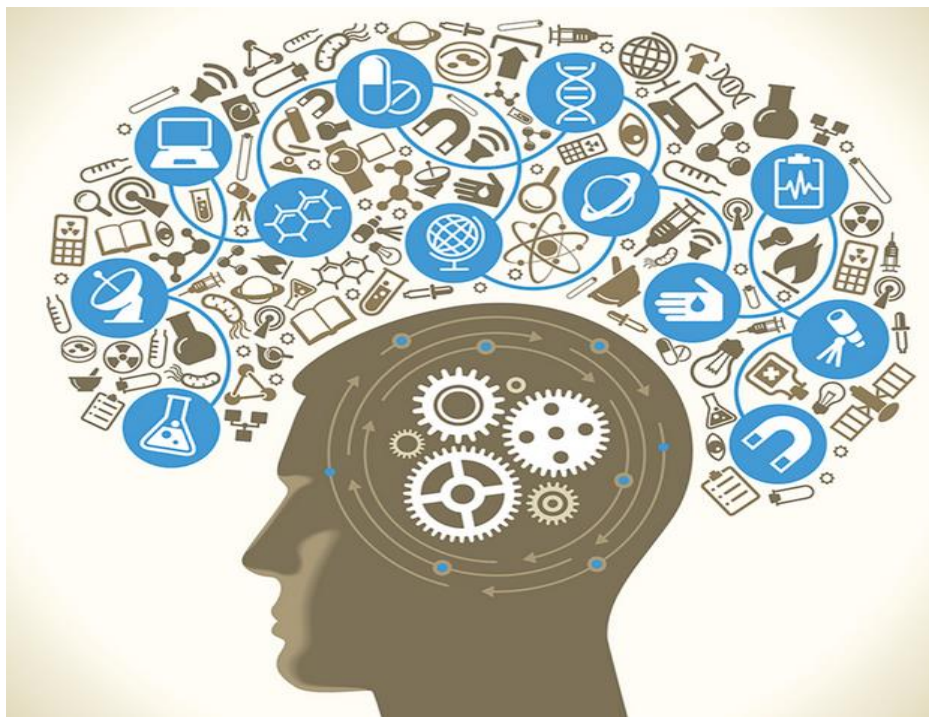


ИНСТИТУТ ПО
ПУБЛИЧНА АДМИНИСТРАЦИЯ



ОПЕРАТИВНА ПРОГРАМА
ДОБРО УПРАВЛЕНИЕ

Благодаря за вниманието



Проект „Работим за хората“ - укрепване капацитета на институциите за посрещане на предизвикателствата на съвременните публични политики”, финансиран от Оперативна програма „Добро управление“, съфинансирана от Европейския съюз чрез Европейския социален фонд.